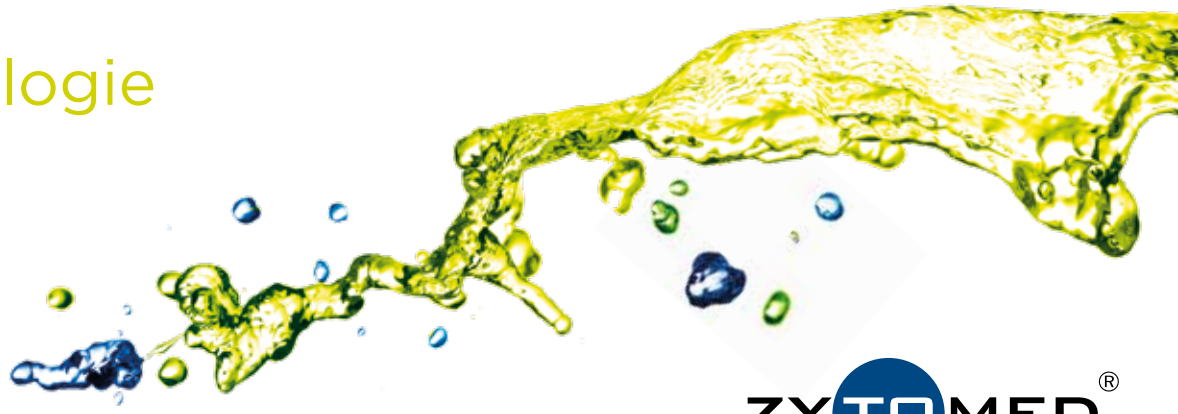


# Immunhistologie

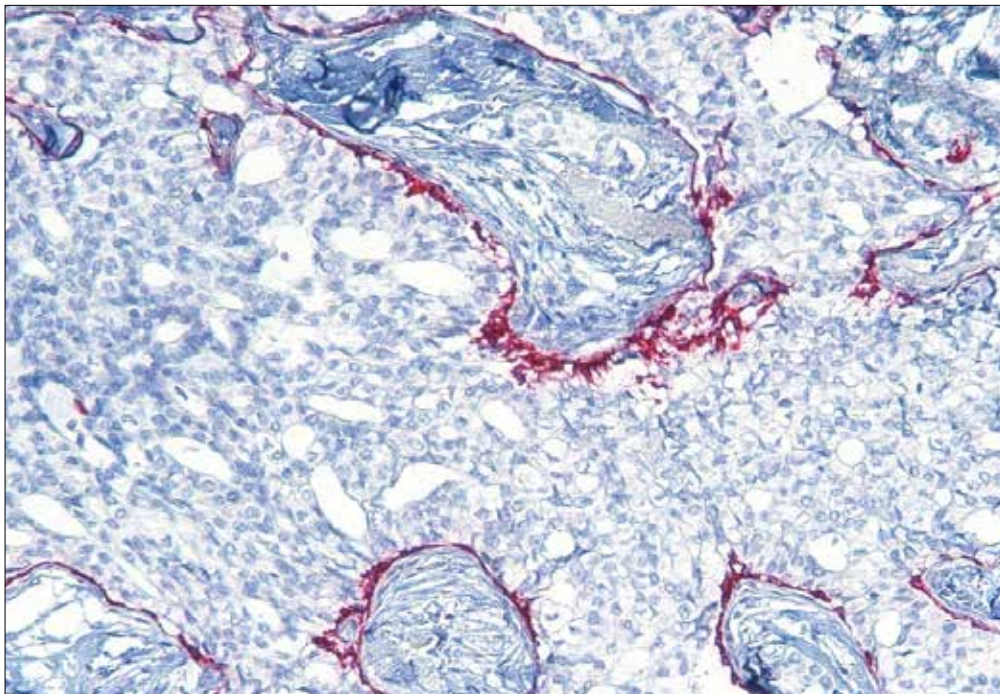
## Cytokeratin 5/14



## Unterscheiden Sie sicher atypische Hyperplasien von duktalem Carcinoma in situ der Brust

Die Cytokeratine 5 und 14 gelten neben Cytokeratin 6 als besonders stabile Marker für Plattenepithelien. Die Anwendung von Antikörper-Cocktails gegen diese Cytokeratine ist hilfreich für die Darstellung von Basalzellschichten und Myoepithelien. Ihr Einsatz hat sich besonders bei der Unterscheidung von atypischen Hyperplasien und DCIS der Mamma etabliert

(Böcker et al. 1997, Bánkfalvi et al. 2004). Darüber hinaus haben Studien gezeigt, dass CK5/14-positive sporadische Brustkrebskrankungen aus glandulär gebundenen Vorläuferzellen entstehen. Etwa 9% der sporadischen invasiven duktalem Brustkrebskrankungen und etwa 78% der BRCA1-assoziierten Tumore sind CK5/14 positiv. (Laakso et al. 2005)



CK 5/14 (MSK106, DCIS); © Zytomed Systems

### ► Produktinformation

Beschreibung	CE/IVD	Form	Verdünnung	Menge	Bestell-Nr.
<b>Cytokeratin 5 &amp; 14</b> Klon: XM26+LL002 Wirt: Maus	✓	gebrauchsfertig	-	6 ml	MSG106
				16 ml	BMS023
		konzentriert	1:50 - 1:100	0,5 ml	MSK106-05
				1 ml	MSK106