

Automatisierung

ZytoBrite Hybridizer



ZytoBrite Hybridizer: Ideal für Denaturierung und Hybridisierung von FISH- und CISH-Sonden

► Vorteile

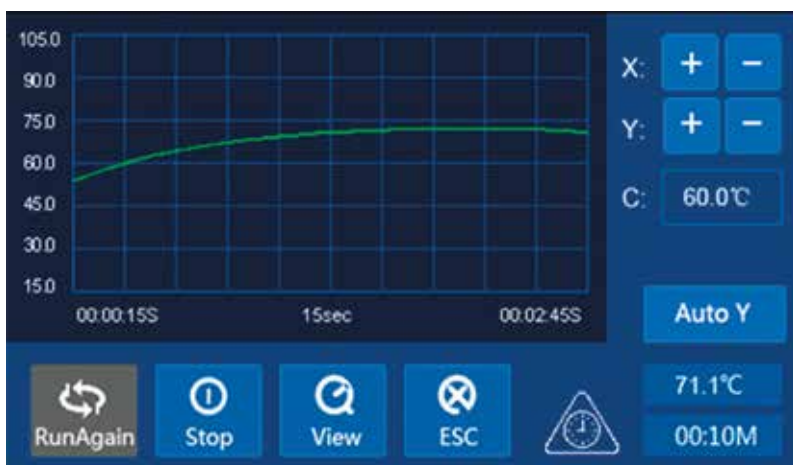
- Einfache Bedienung über Touch-Screen oder Maus
- 4 Programm-Optionen:
 - 1 Denaturierung/Hybridisierung
 - 2 Hybridisierung
 - 3 Benutzerdefiniertes Programm
 - 4 *in situ*-PCR
- Wassertanks für optimale und sichere Befeuchtung der Hybridisierungskammer
- Schnelles Aufheizen, hohe Temperaturgenauigkeit
- Homogene Temperaturverteilung über den gesamten Bereich der Hybridisierungskammer
- 60 Programmspeicherplätze, Daten jedes Laufes (z. B. Temperaturverlauf) über USB-Anschluss speicherbar



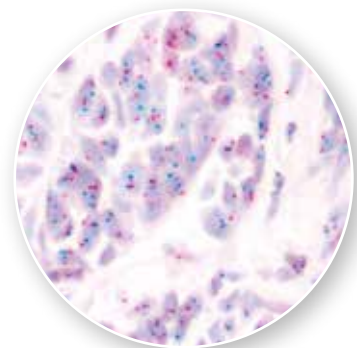
► Produktinformation

| Beschreibung | Bestell-Nr. | Menge | Preis* |
|-----------------------------|-------------|---|------------|
| ZytoBrite Hybridizer | TDH-500 | 1 Gerät (inklusive USB-Maus und USB-Speicher-Stick) | 3.800,00 € |

* Preise zuzüglich Versandkostenpauschale + gesetzlicher MwSt; Preise gültig bis 31. März 2019, Änderungen vorbehalten.



Display des ZytoBrite Hybridizers mit Temperaturverlaufskurve



ZytoDot® 2C ERBB2/CEN 17 Sonde, Mammakarzinom (grünes Signal: HER2, rotes Signal: CEN 17), Denaturierung und Hybridisierung der CISH-Sonde durchgeführt auf dem ZytoBrite Hybridizer

Automatisierung

ZytoBrite Hybridizer

ZYTOMED
SYSTEMS

Ihre Vorteile bei Zytomed Systems:

Wir unterstützen Sie bei Einarbeitung und Betrieb der Geräte

- ▶ mit kompetenten Außendienstmitarbeitern vor Ort
- ▶ mit dem erfahrenen Zytomed Systems-Laborteam
- ▶ mit dem exzellenten Zytomed Systems-Geräteservice

► Übersicht

- 1 Touch-Screen für einfache Bedienung
- 2 Hybridisierungskammer mit 12 Plätzen, optimale Befeuchtung durch Wassertanks
- 3 Beheizbarer Deckel für hohe Temperaturkonstanz



Technische Daten

| | |
|---|----------------------------------|
| Kapazität | 12 Objektträger |
| Temperaturkontrollbereich | RT + 5 °C bis 99,9 °C |
| Programmierbare Zeiten | 1 min ~ 99 h 59 min |
| Aufheizzeit (37 °C bis 95 °C) | ≤ 3 min |
| Kühlzeit (95 °C bis 45 °C) | ≤ 7 min |
| Temperaturgenauigkeit | ≤ ± 1 °C Abweichung vom Sollwert |
| Temperaturabweichung zw. OT Positionen | ≤ ± 1 °C |
| Abmessungen (L x B x H) | 420 × 225 × 143 mm |
| Gewicht | ca. 6 kg |
| Betriebsspannung | AC 220 V ~, 50/60 Hz, 2 A |