

Cytokeratin-Antikörper, Klon KL1

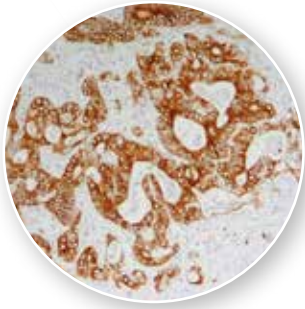
Cytokeratine (CK) gehören als Intermediärfilamente zu den wichtigsten Bestandteilen des Zytoskeletts epithelialer Zellen. Ihr immunhistochemischer Nachweis spielt bei der Klassifizierung gering differenzierter oder phänotypisch unklarer Tumoren und deren Metastasen eine zentrale Rolle.

Einer der bekanntesten Breitband-Cytokeratin-Antikörper, oft auch als „Pan-CK“ bezeichnet, ist der Klon KL1, der bereits 1983 am INSERM (Lyon) entwickelt und ausführlich charakterisiert wurde (Viac *et al.*, 1983). Seit Jahresbeginn ist dieser Antikörper wieder bei Zytomed Systems verfügbar.

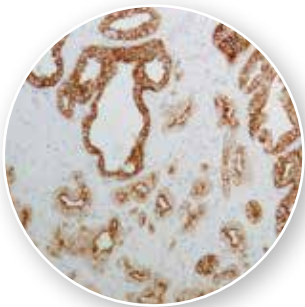
KL1 reagiert mit den Cytokeratinen 1, 2, 5, 6, 7, 8, 10, 11, 14, 16, 17, 18 und 19* und ist einer der sensitivsten Antikörper für den Nachweis epithelialer Differenzierung. Im Vergleich zu einigen anderen Pan-CK-Antikörpern hat KL1 den Vorteil, dass er auch mit CK18 reagiert und einen Großteil der Leberzellkarzinome und epithelialen Nierentumore anfärbt (Ordóñez, 2013).

Zytomed Systems bietet den KL1-Antikörper sowohl als gebrauchsfertige Lösung als auch in konzentrierter Form für den Einsatz an formalinfixierten Paraffinschnitten an.

* Reaktivität von KL1 nach Ordóñez (2013): 1, 2, 5, 6, 7, 8, 11, 14, 16, 17, 18



Immunhistochemische Färbung mit KL1-Antikörper am Kolonkarzinom



Immunhistochemische Färbung mit KL1-Antikörper am Prostatakarzinom

Literatur

Ordóñez NG. Broad-spectrum immunohistochemical epithelial markers: a review. *Hum Pathol* 44:1195-1215, 2013

Chu PG and Weiss LM. Keratin expression in human tissues and neoplasms. *Histopathol* 40:403-439, 2002

Wells CA *et al.* The immunocytochemical detection of axillary micrometastases in breast cancer. *Brit J Cancer* 50:193-197, 1984

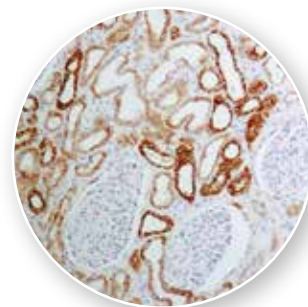
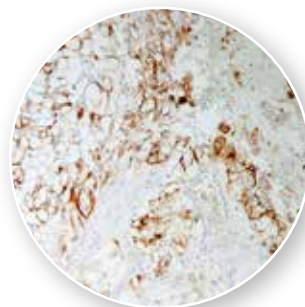
Viac J *et al.* Reactivity pattern of a monoclonal antikeratin antibody (KL1). *J Invest Dermatol* 81:351-354, 1983

Moll R *et al.* The catalog of human cytokeratins: patterns of expression in normal epithelia, tumors and cultured cells. *Cell* 31:11-24, 1982

Cytokeratin-Antikörper KL1 für formalinfixierte Paraffinschnitte

Bezeichnung	Reaktivität	CE/IVD	Vorbehandl.	Form	Verdünn.	Menge	Bestell-Nr.	Preis*
Cytokeratin (Pan) Klon: KL1 Wirt: Maus	HU, RT, MS, RB, CT, DG, Zebrafisch	✓	HIER in Citratpuffer pH 6,0	gebrauchsf.	-	6 ml	MSG113	345,00 €
				konzentriert	1:100	0,5 ml	MSK113-05	340,00 €
						1 ml	MSK113	680,00 €

* Preise zuzüglich Versandkostenpauschale + gesetzlicher MwSt; Preise gültig bis 31.03.2018, Änderungen vorbehalten.



Nachweis von Cytokeratinen mit KL1 im Nierenzellkarzinom (links) und im benachbarten Nierengewebe (rechts)