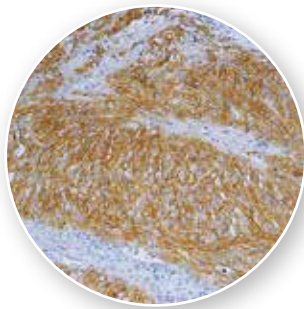


DOG1 – ein sensibler und spezifischer Marker für GIST



DOG1 Nachweis an formalinfixierten Paraffinschnitten humaner gastrointestinaler Stromatumoren (GIST); mit Peroxidase und DAB, Antikörperverdünnung 1:100 (504-3314)

Die Mehrzahl der gastrointestinalen Stromatumoren (GIST) weist Mutationen in den für KIT/CD117 oder PDGFRA kodierenden DNA-Sequenzen auf, die zu einer konstitutiven Aktivierung dieser Rezeptor Tyrosinkinasen führen.

Die Diagnose von GIST beruht hauptsächlich auf der immunhistochemischen Darstellung der Expression von KIT/CD117.

Jedoch hat sich gezeigt, dass CD117 in etwa 4 bis 15% der GIST nicht nachweisbar ist. Viele dieser CD117 negativen GIST tragen eine PDGFRA Mutation, und ein Teil der CD117 negativen Pa-

tienten spricht auf die Therapie mit Imatinib an [2,3]. Als ein weiterer Marker für GIST wurde DOG1 (discovered on GIST-1) beschrieben [1].

Im Gegensatz zu KIT/CD117 ist DOG1 auch in GIST mit PDGFRA-Mutation mehrheitlich nachweisbar [2]. Dies bedeutet, dass die Anzahl falsch negativer GIST mit Hilfe des Nachweises von DOG1 reduziert werden kann.

DOG1 lässt sich mit einem spezifischen monoklonalen Kaninchenantikörper am formalinfixierten Gewebeschnitt nachweisen.

► Literatur

- [1] West RB *et al.* The novel marker, DOG1, is expressed ubiquitously in gastrointestinal stromal tumors irrespective of KIT or PDGFRA mutation status. *Am J Pathol* 165:107-113, 2004
- [2] Espinosa I *et al.* A novel monoclonal antibody against DOG1 is a sensitive and specific marker for gastrointestinal stromal tumors. *Am J Surg Pathol* 32:210-218, 2008
- [3] Medeiros F *et al.* KIT-negative gastrointestinal stromal tumors: proof of concept and therapeutic implications. *Am J Surg Pathol* 28:889-894, 2004
- [4] Hwang DG *et al.* DOG1 Antibody Is a Highly Sensitive and Specific Marker for Gastrointestinal Stromal Tumors in Cytology Cell Blocks. *Am J Clin Pathol* 135:448-453, 2011

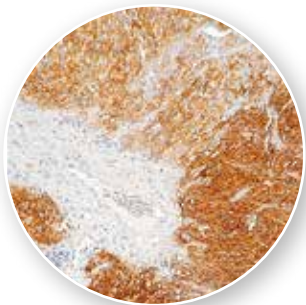
► Produktinformation

Bezeichnung	Reaktivität	Vorbehandlung	Verdünnung	Menge	Bestell-Nr.
DOG1 Klon: SP31 Wirt: Kaninchen Status: RUO	HU	HIER in Citratpuffer pH 6,0	gebrauchsfertig	7 ml	504-3311
			1:100	0,2 ml	504-3315
				1 ml	504-3314

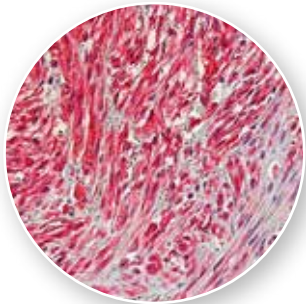
HIER = Hitzeinduzierte Antigen-Demaskierung (Heat Induced Epitope Retrieval)
 Reaktivität: HU = human

Sämtliche Preise zu unseren Produkten finden Sie auf www.zytomed-systems.de

Paraffingängige Antikörper gegen CD117 (c-Kit)



CD117 Nachweis an GIST mit Peroxidase und DAB (RBK021)



CD117 Nachweis an GIST mit Alk. Phosphatase und Permanent AP Red (RP063)

► Produktinformation

Bezeichnung	Reaktivität	Vorbehandlung	Verdünnung	Menge	Bestell-Nr.
CD117 (c-Kit) Klon: SP26 Wirt: Kaninchen Status:RUO	HU	HIER in Citratpuffer pH 6,0	gebrauchsfertig	6 ml	RBG021
			1:100	0,5 ml	RBK021-05
				1 ml	RBK021
CD117 (c-Kit) Klon: polyklonal Wirt: Kaninchen Status:RUO	HU	HIER in Citratpuffer pH 6,0	gebrauchsfertig	6 ml	PDR045
			1:50 - 1:100	0,5 ml	RP063-05
				1 ml	RP063

► Verdünnungspuffer für Primärantikörper

Bezeichnung	Verwendung	Menge	Bestell-Nr.
Antibody Diluent gebrauchsfertig Status: CE/IVD	Verdünnung von Primärantikörpern	100 ml	ZUC025-100
		500 ml	ZUC025-500

HIER = Hitzeinduzierte Antigen-Demaskierung (Heat Induced Epitope Retrieval)
Reaktivität: HU = human

Sämtliche Preise zu unseren Produkten finden Sie auf www.zytomed-systems.de

► Geninformation

Gen	Bezeichnung	Synonyme	Gen-ID	Gen-Lokalisation
ANO1	Anoctamin 1, calcium activated chloride channel	DOG1 , discovered on GIST1, FLJ10261, ORAOV2, TAOS2, TMEM16A	MIM610108	11q13.3
KIT	v-kit Hardy-Zuckerman 4 feline sarcoma viral oncogene homolog	C-Kit , CD117 , PBT, SCFR	MIN164920	4q12